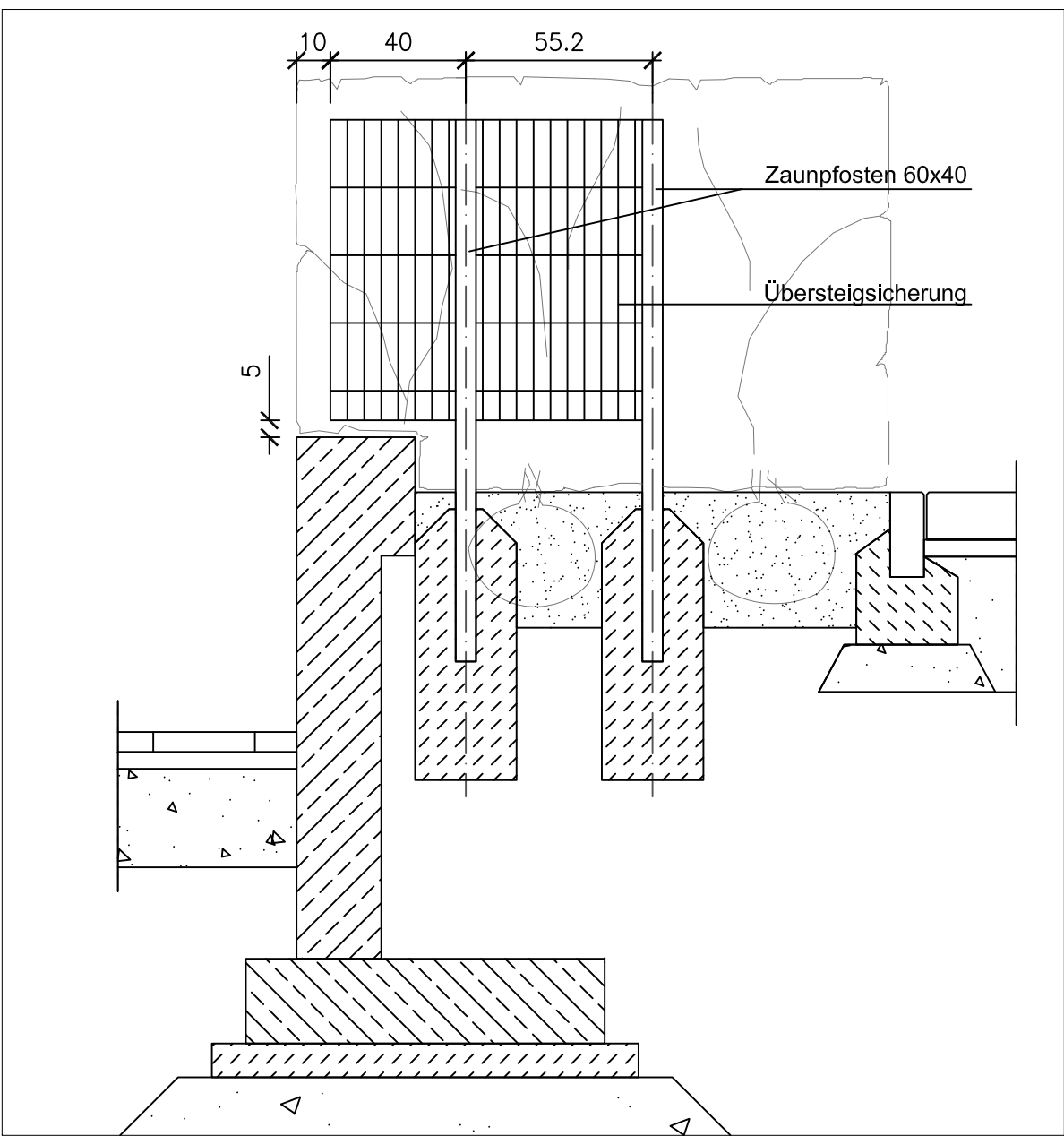
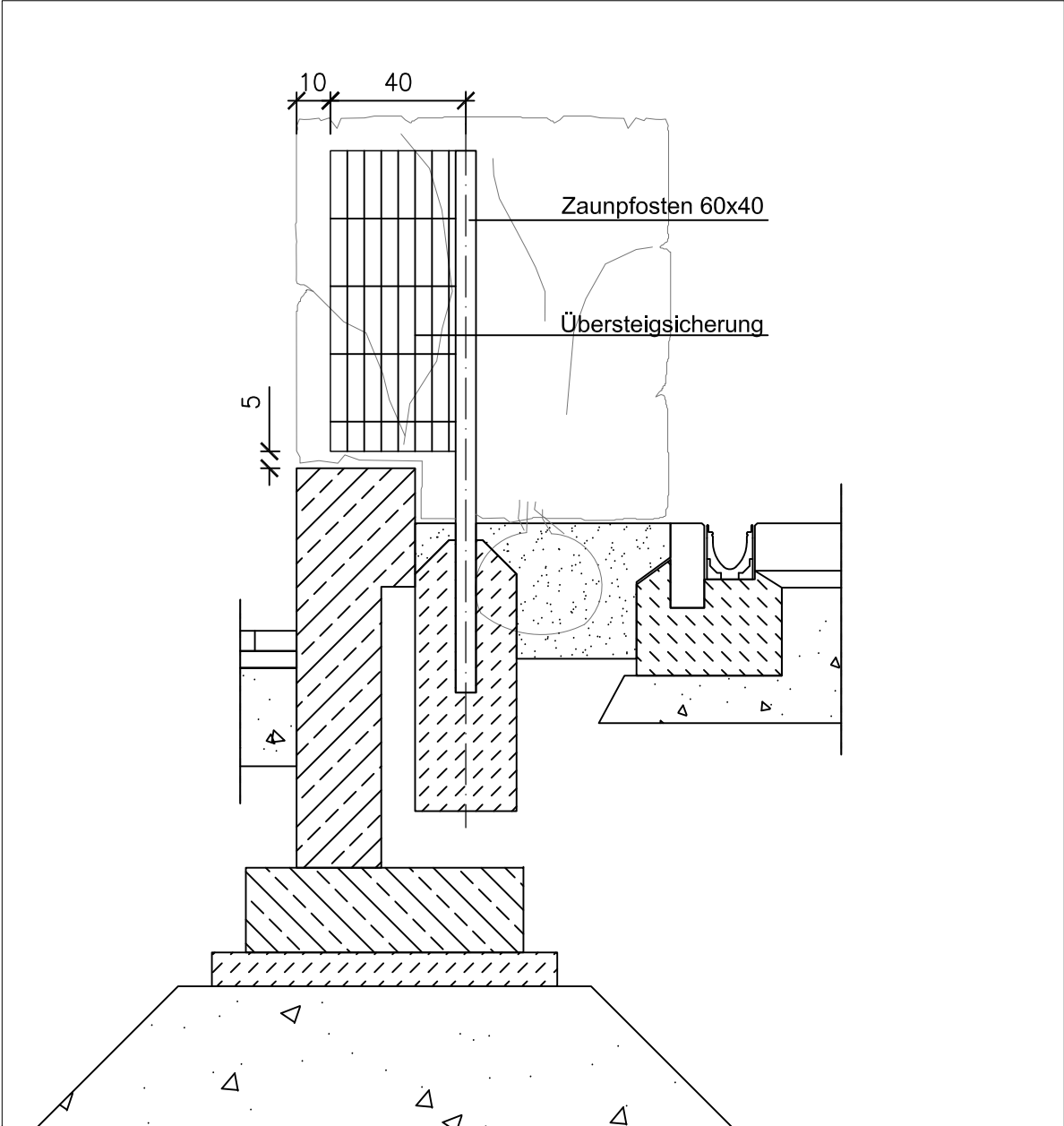


Lageplanausschnitt M 1:1000



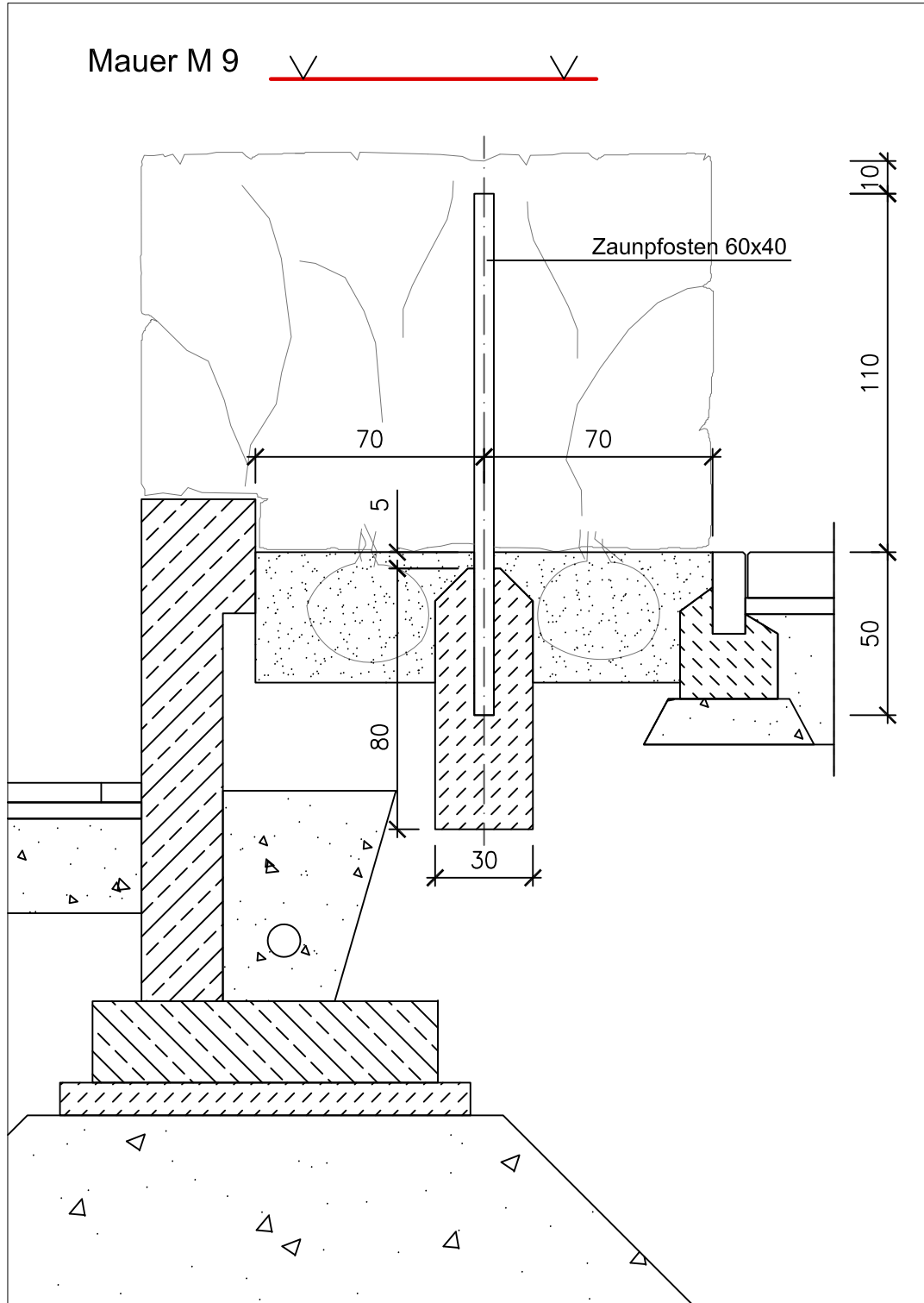
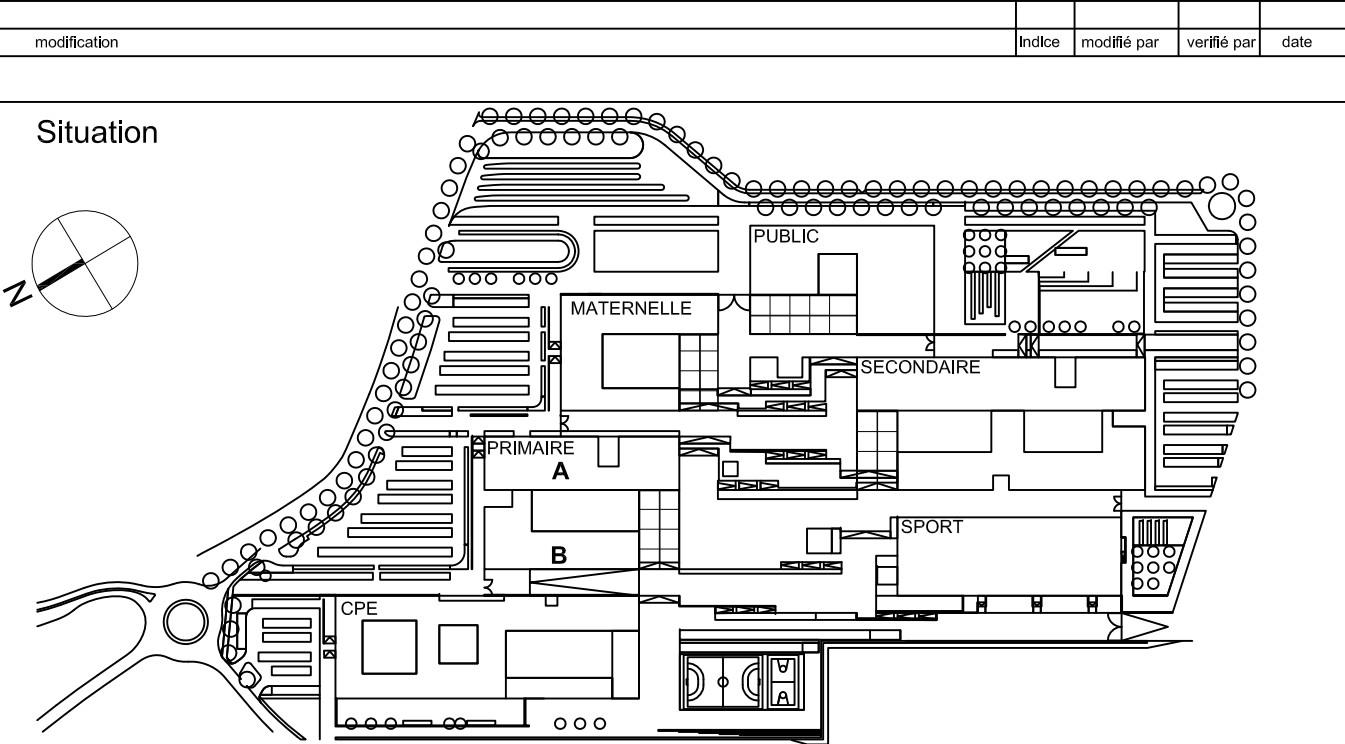
Detail 1 M 1:20



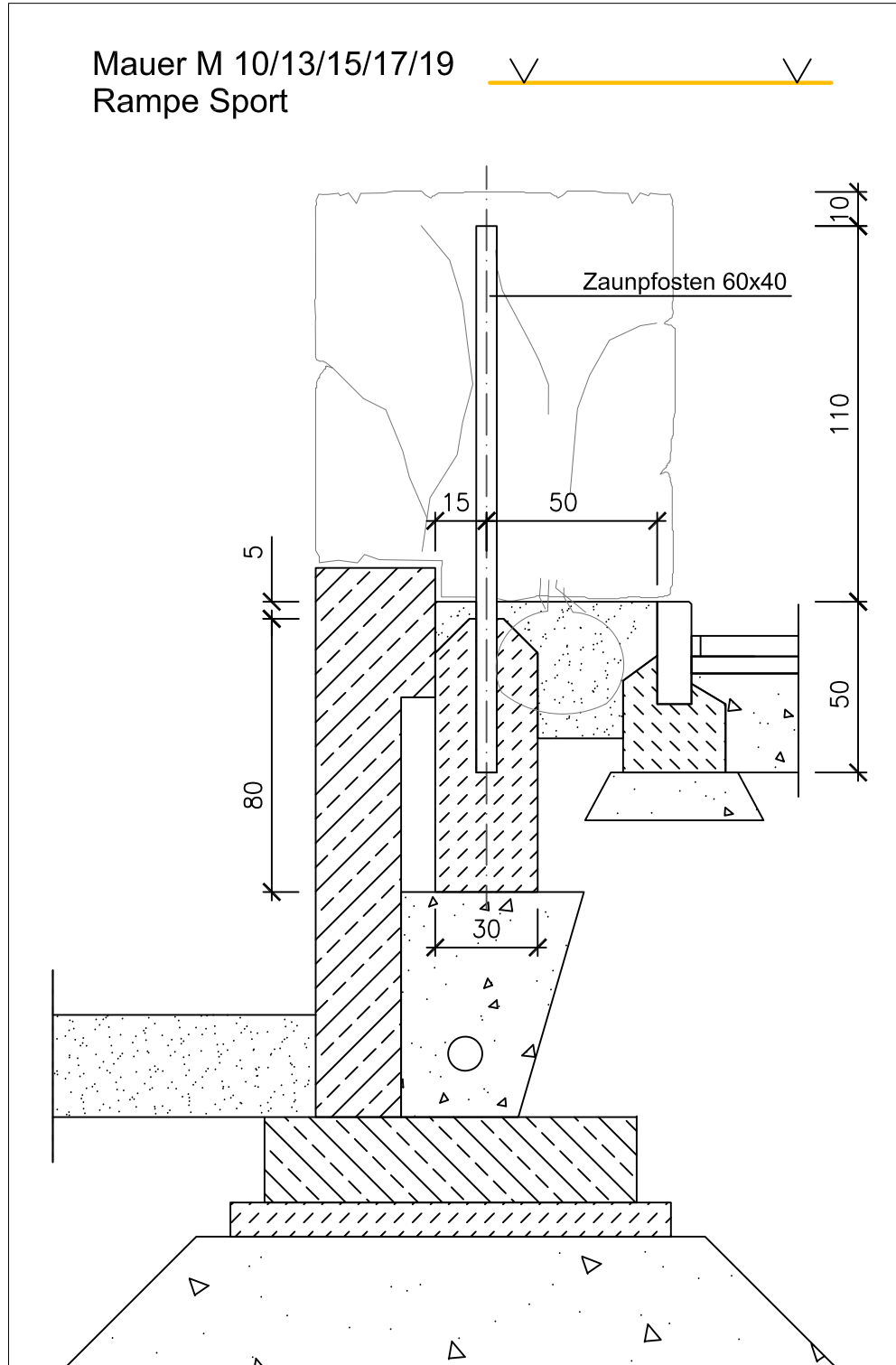
Detail 2 M 1:20

Alle Maße sind eigenverantwortlich am Bau zu prüfen. Abweichungen, die eine Änderung bedingen, sind umgehend der Bauleitung mitzuteilen. Änderungen dürfen nur nach Zustimmung der Bauleitung ausgeführt werden.

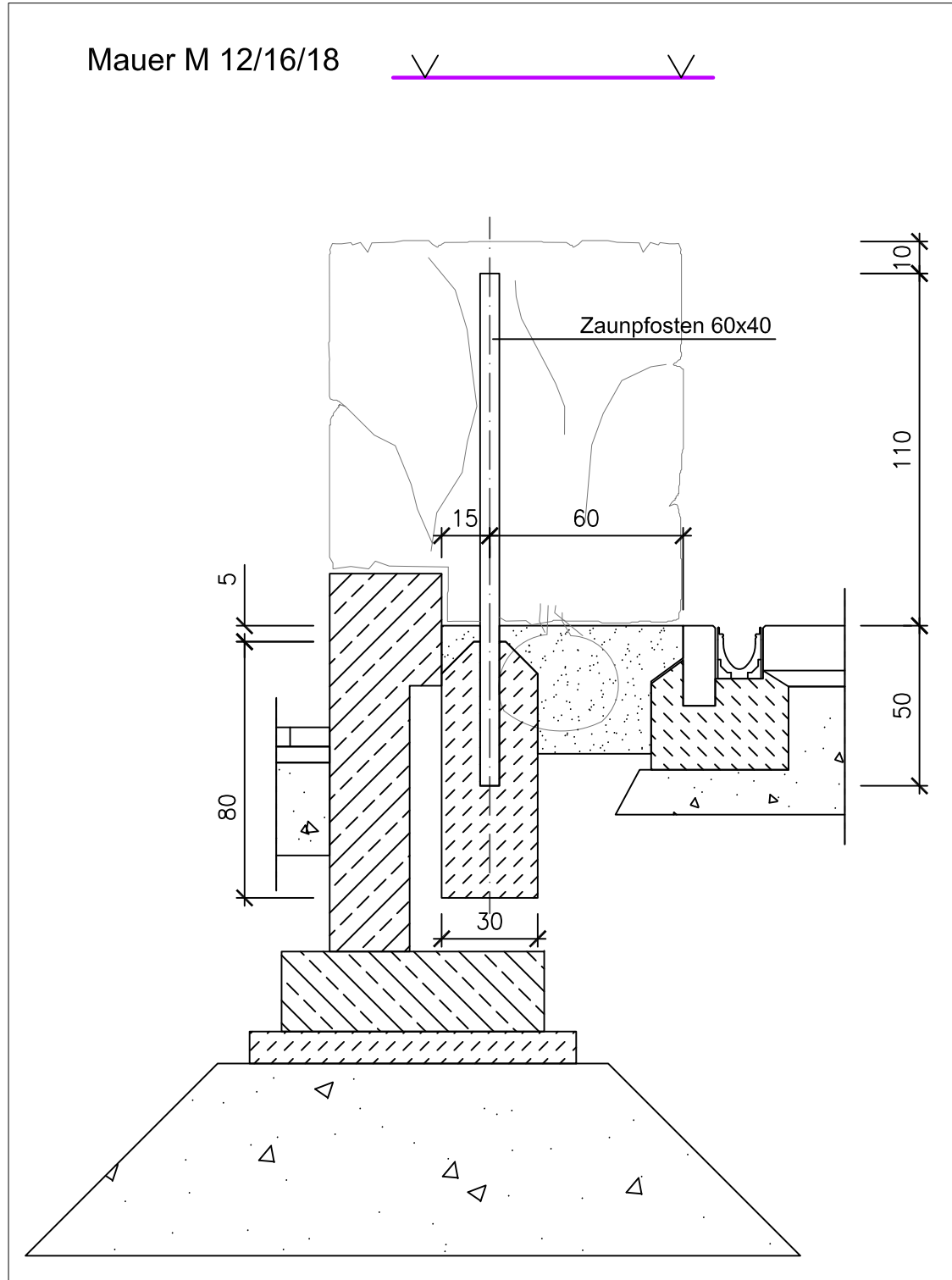
AUSFÜHRUNGSPLANUNG



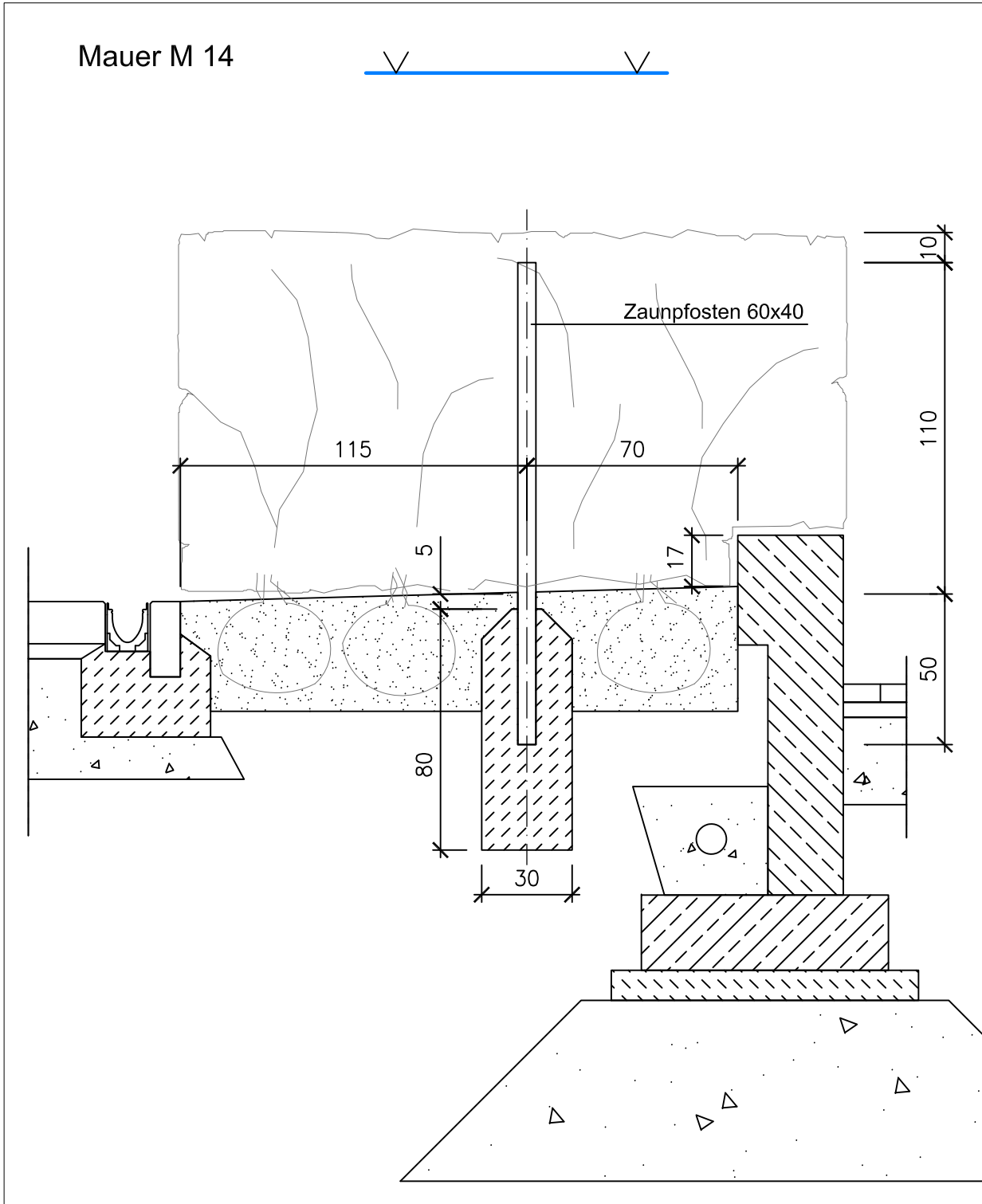
Detail 3 M 1:20



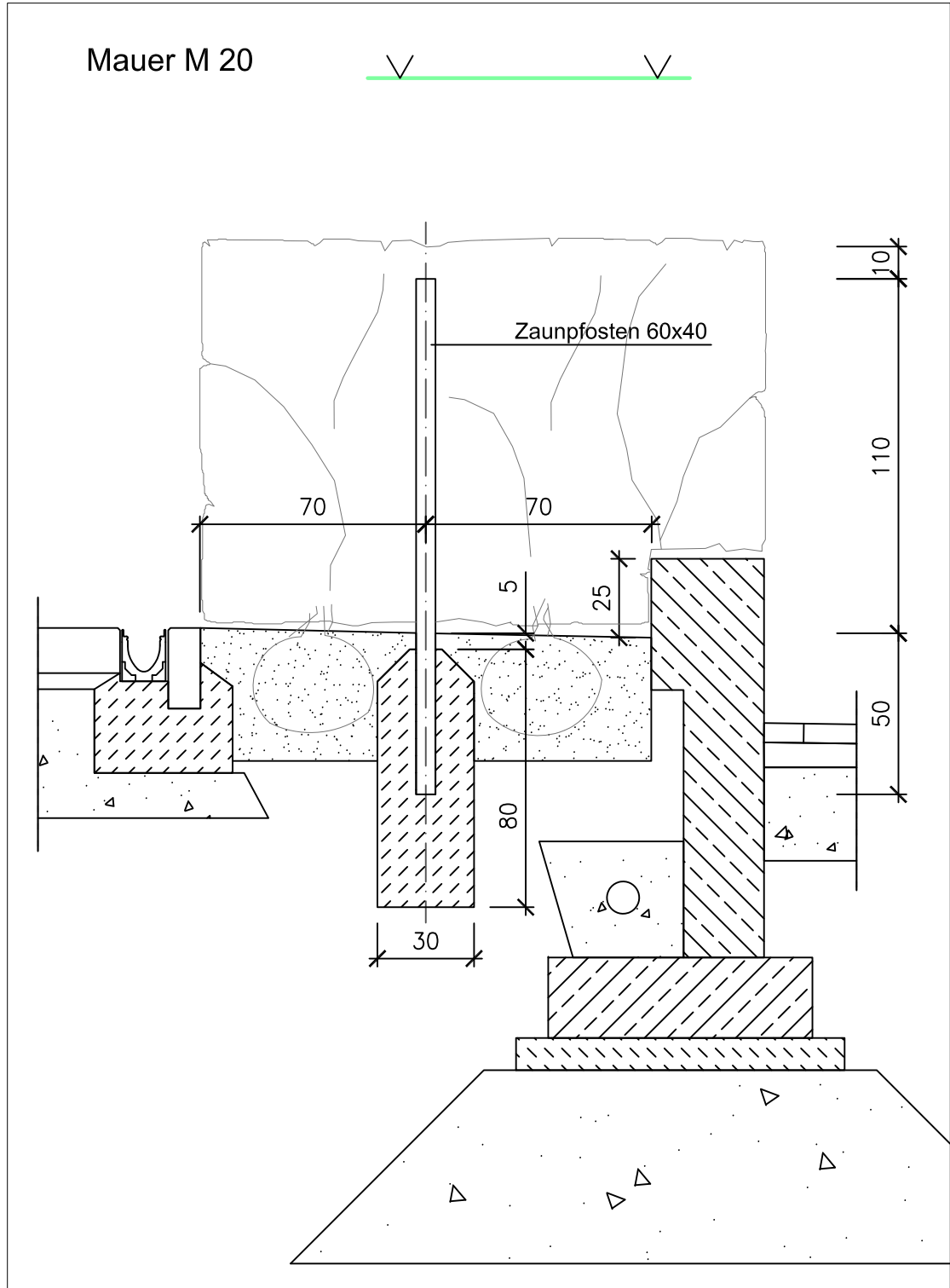
Detail 4 M 1:20



Detail 5 M 1:20



Detail 6 M 1:20



Detail 7 M 1:20

Projet	DEUXIEME ECOLE EUROPEENNE ET CENTRES POLYVALENTS DE L'ENFANCE			
EE2				
Maitre de l'ouvrage	Ministère des Travaux Publics Administration des Bâtiments Publics B.P. 112 L-2011 Luxembourg			
Architecte	Arbeitsgemeinschaft michelpetitarchitecte	7, rue de général L-1024 Luxembourg Tél: +352 61 14 61 Fax: +352 61 14 65 8 www.michelpetitarchitecte.com		
A1	SCHILLING PLANUNG GmbH			
Génie civil	 SIMON & CHRISTIANSEN INGENIEUR-CONSILIS S.A.			
GC	 JEAN SCHMIT ENGINEERING S.A.S.			
Génie technique 1	13, av. Gaston Diderich L-1420 Luxembourg Tél: +352 44 89 70 Fax: +352 45 47 05 www.jps.lu			
G1	17, rue J.P. Sauvage L-2514 Luxembourg Tél: +352 43 66 76 1 Fax: +352 43 62 64 www.gdlv.lu			
Génie technique 2	Forbacher Straße 52 D-69117 Saarbrücken Tel: +49 681 9 27 44 22 www.Hegelmann-Dutt-Kist.de			
G2				
Paysagiste	HOK DUTT & KIST GmbH Landschaftsarchitekten · Stadtplaner			
P1				

Document					
Regeldetail Absturzsicherung / Hecke					
Stade:	EXE	Echelle	1 - 20 / 1 - 1000	Dessiné par	M.H.
Date:	2011-10-26	Format	970x594	Vérifié par	H.D.
No. du Plan		Indice	Auteur	Ré:	EE2_4259_E1_3
EE2_4259	-	E1	Type 3	Specification	Parlie(s) Nature